

📍 Poskytování činností

- ubytování včetně úklidu, praní a drobných oprav ložního a osobního prádla a ošacení
- žehlení
- stravování, které zahrnuje celodenní stravu odpovídající věku, zásadám racionální výživy a potřebám dietního stravování minimálně v rozsahu tří hlavních jídel denně
- pomoc při zvládnání běžných úkonů péče o vlastní osobu
- pomoc při osobní hygieně nebo poskytnutí podmínek pro osobní hygienu
- zprostředkování kontaktu se společenským prostředím
- sociálně terapeutické činnosti
- aktivizační činnosti
- pomoc při uplatňování práv, oprávněných zájmů a při obstarávání osobních záležitostí



Kontakt

Alma Mater, o.p.s.

**Dukelská 1142
Nové Strašecí 27101**

Ředitelka

Romana Havlíková

☎ +420 602 172 373

Sociální pracovnice/zástupce ředitele

Bc. Eva Benešová

☎ +420 734 750 821

Vedoucí zdravotního úseku

Jiřina Vávrová

☎ +420 731 617 928

vavrova@domov-almamater.cz

Ekonomicko/provozní úsek

Miroslav Havlík

☎ +420 605 255 387

✉ **e-mail:** dsnovestraseci@seznam.cz

💻 **www:** www.domov-almamater.cz



Domov se zvláštním režimem



Alma Mater

o.p.s.

www.domov-almamater.cz

📍 Postup žadatele o umístění

1) Vyplnit Žádost o poskytování sociální služby

2) Vyplnit Podrobnou žádost o umístění

Formulář je možné vyzvednout přímo v domově u sociální pracovnice nebo je ke stažení na webových stránkách www.domov-almamater.cz

3) Žádost musí být vyplněné a vlastnoručně podepsána žadatelem, opatrovníkem.

Pokud žadatele zastupuje opatrovník je třeba k žádosti doložit rozhodnutí soudu o stanovení opatrovníka, v případě, že žadateli není stanoven opatrovník, ale zastupuje ho třetí osoba, je třeba k podání žádosti doložit plnou moc.

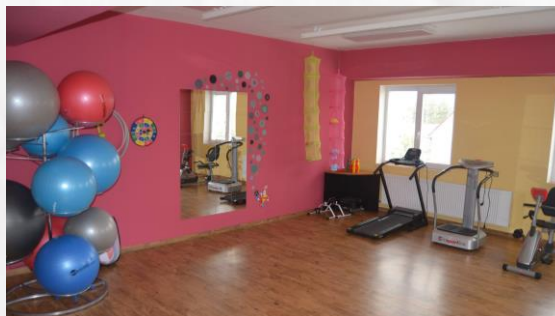
4) Ve lhůtě jednoho měsíce po doručení žádosti dostane žadatele písemné vyrozumění. V této době probíhá sociální šetření.

Bližší informace vám podá sociální pracovnice.

Bc. Eva Benešová
+420 734 750 821

📍 Základní informace

Domov se zvláštním režimem Alma Mater o.p.s., dále jen domov, představuje od prosince 2013 koncept bydlení pro osoby, které potřebují sociální a zdravotní péči v klidné lokalitě Nového Strašecí poblíž přírodního parku Džbán, který dále přechází do Křivoklátských lesů, po levé straně údolí Klíčavy.



V klidném prostředí Vám nabídneme 24 dvoulůžkových - třílůžkových pokojů vyššího standardu s vlastním sociálním zařízením, TV a balkonem s příjemným výhledem na velkou zahradu s posezením. Samozřejmostí je zdravotní péče, aktivizační činnosti, stravování připravované přímo v domově.



📍 Poslání Domova

Posláním Domova je poskytovat pobytovou sociální, zdravotní a ošetrovatelské služby klientům a zajišťovat jim podporu a pomoc při zvládnání běžných denních činností. Usilujeme o to, aby se pobyt co nejvíce přiblížil přirozenému domácímu prostředí a aby si uživatelé zachovali v maximální možné míře svůj dosavadní způsob života. Vize organizace je budovat na profesionální úrovni příjemné místo pro život našich klientů s respektem k jejich individuálním potřebám. Cílem je prohloubit či zachovat dosavadní znalosti a možnosti našich klientů, aktivně strávit volný čas a udržet kontakty se společností.



📍 Cílová Skupina

Domov je určen osobám, které mají sníženou soběstačnost z důvodu chronického duševního onemocnění nebo z důvodu onemocnění demencí od 40 let věku.